

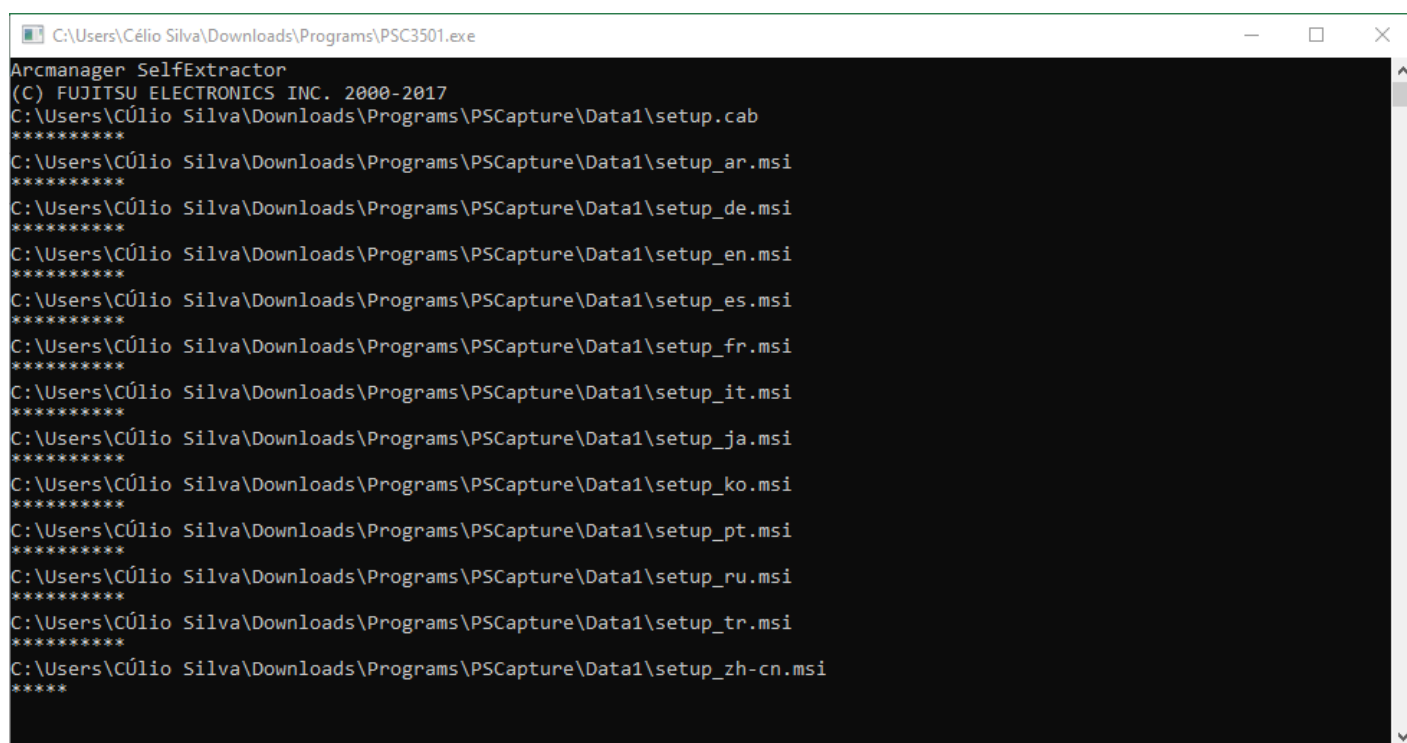
Instalação do Software de Digitalização

Para download do drive do scanner, acesse a página: [Download dos Softwares](#)

Após download do drive, faça a instalação conforme abaixo:

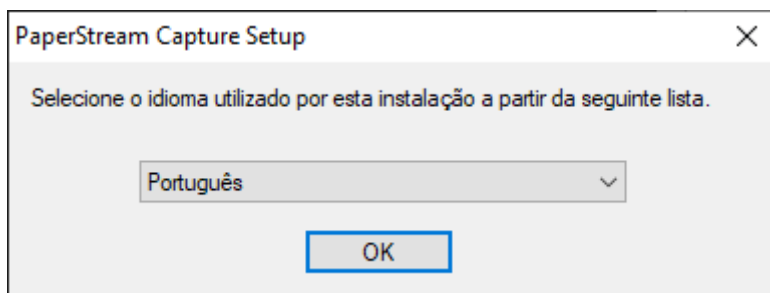
Necessário perfil de administrador para a instalação

1 - Clique duas vezes sobre o instalador do PaperStream Capture.

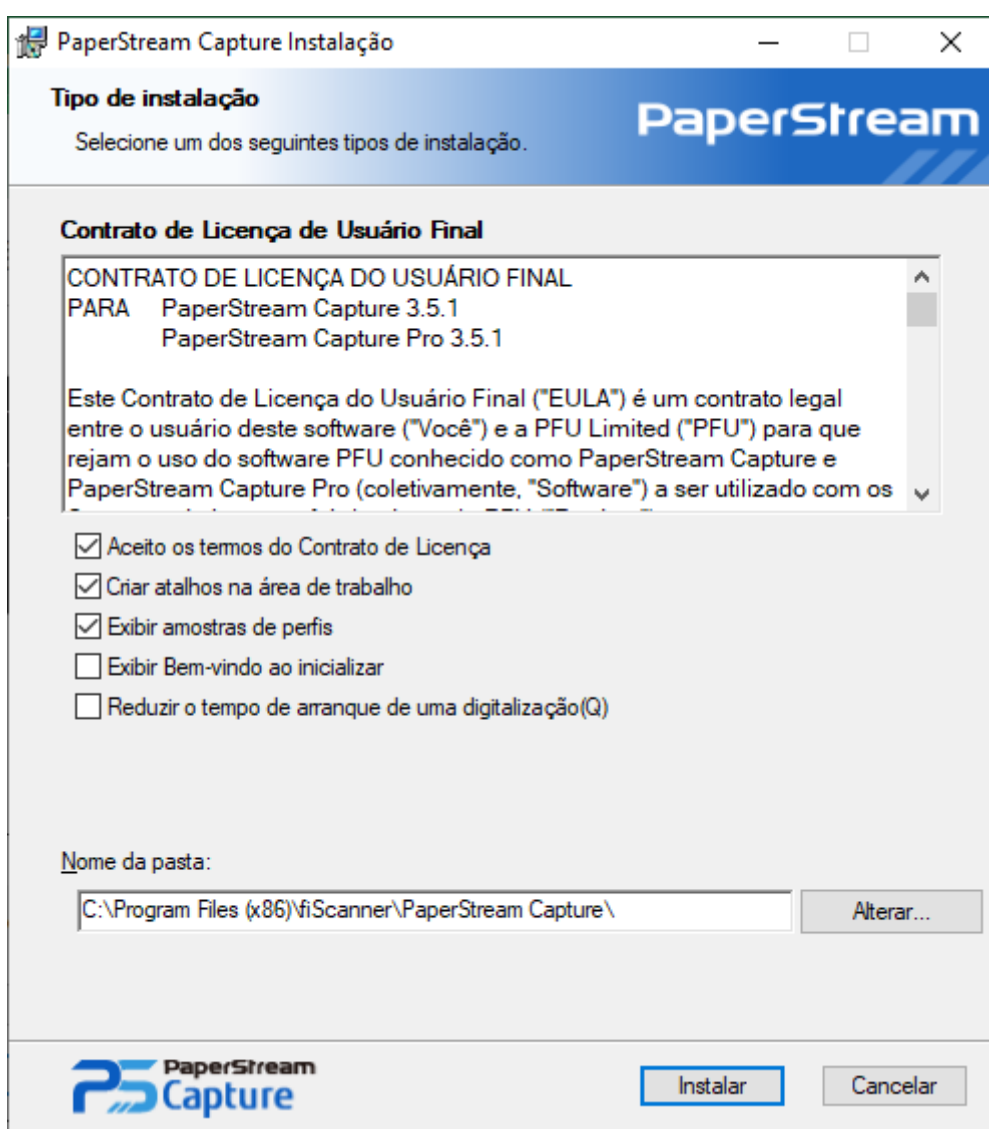


```
C:\Users\Célio Silva\Downloads\Programs\PSC3501.exe
Arcmanager SelfExtractor
(C) FUJITSU ELECTRONICS INC. 2000-2017
C:\Users\Célio Silva\Downloads\Programs\PSCapture\Data1\setup.cab
*****
C:\Users\Célio Silva\Downloads\Programs\PSCapture\Data1\setup_ar.msi
*****
C:\Users\Célio Silva\Downloads\Programs\PSCapture\Data1\setup_de.msi
*****
C:\Users\Célio Silva\Downloads\Programs\PSCapture\Data1\setup_en.msi
*****
C:\Users\Célio Silva\Downloads\Programs\PSCapture\Data1\setup_es.msi
*****
C:\Users\Célio Silva\Downloads\Programs\PSCapture\Data1\setup_fr.msi
*****
C:\Users\Célio Silva\Downloads\Programs\PSCapture\Data1\setup_it.msi
*****
C:\Users\Célio Silva\Downloads\Programs\PSCapture\Data1\setup_ja.msi
*****
C:\Users\Célio Silva\Downloads\Programs\PSCapture\Data1\setup_ko.msi
*****
C:\Users\Célio Silva\Downloads\Programs\PSCapture\Data1\setup_pt.msi
*****
C:\Users\Célio Silva\Downloads\Programs\PSCapture\Data1\setup_ru.msi
*****
C:\Users\Célio Silva\Downloads\Programs\PSCapture\Data1\setup_tr.msi
*****
C:\Users\Célio Silva\Downloads\Programs\PSCapture\Data1\setup_zh-cn.msi
*****
```

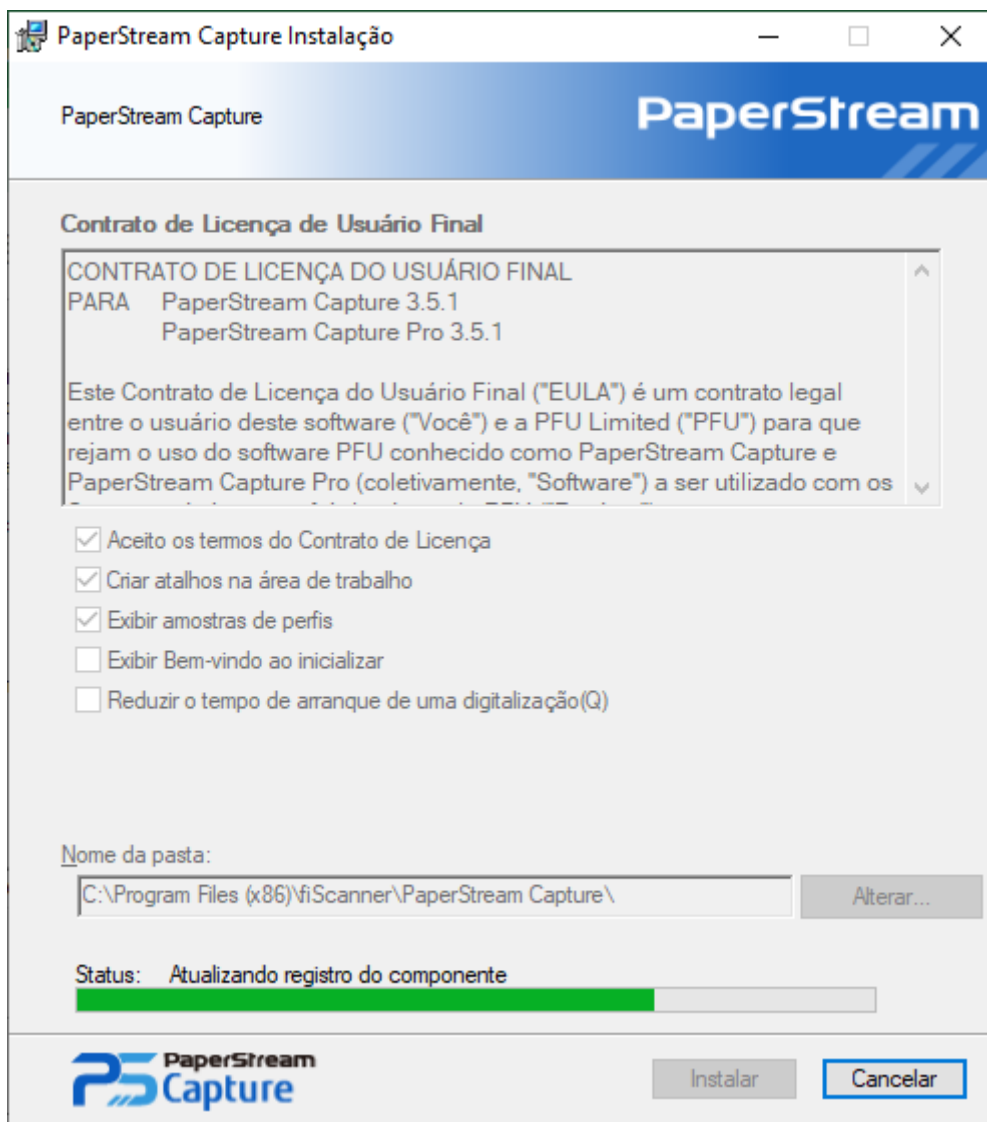
2 - Na tela que aparecerá, selecione o idioma de instalação do software de digitalização.



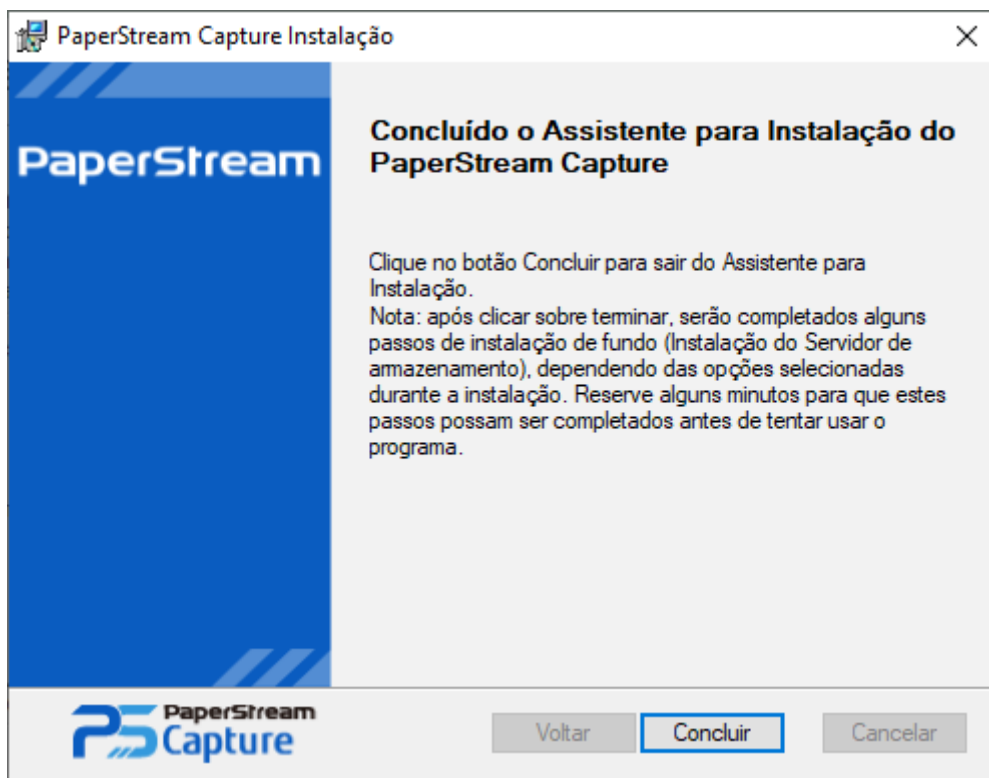
3 - Na tela do tipo de instalação, selecione as caixas conforme imagem abaixo e deixe o caminho de instalação padrão, em seguida clique em **Instalar**.



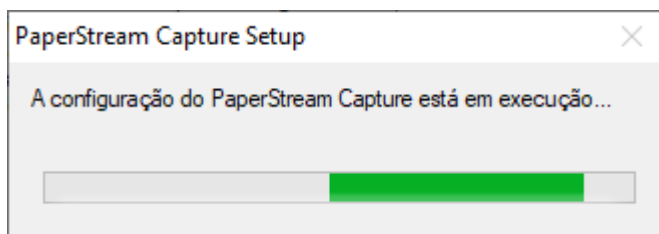
4 - Em seguida aguarde a instalação do software.



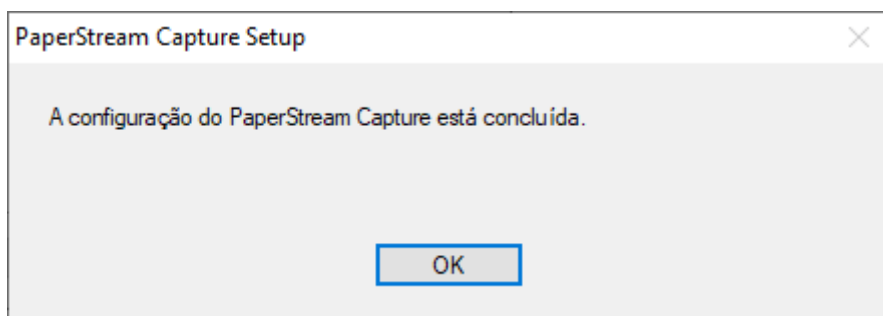
5 - Clique em **Concluir** para finalizar a instalação.



6 - Após concluir a instalação será iniciado de forma automática a configuração do software.

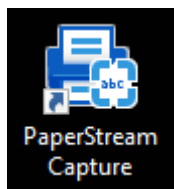


7 - Após finalizado, clique em **Ok**.



8 - Na área de trabalho clique duas vezes para abrir o software de

digitalização.



9 - Abaixo consta a tela inicial do software para posterior utilização.



Revisão #9

Criado Sat, Jun 17, 2023 2:53 PM por [Celio Almeida Santana Silva](#)

Atualizado Mon, Jun 19, 2023 1:19 AM por [Celio Almeida Santana Silva](#)